

慈利县公安局

空调设备采购安装合同

慈利县博森工贸有限公司

2023 年 9 月

空调设备采购安装合同

甲方：慈利县公安局

乙方：慈利县博森工贸有限公司

根据《民法典》有关法律、法规的规定，在平等、自愿的基础上，甲乙双方就慈利县公安局执法办案管理中心执法办案区中央空调及新风设备采购、安装事宜达成如下协议：

第一条 工程概况

安装工程概况：

- 1.工程地点：慈利县公安局执法办案管理中心执法办案区

第二条 质量标准

- 1.安装质量标准按国家规范及行业标准和乙方及厂家提供的工程安装设计说明执行。

- 2.产品安装方案以乙方提出并经甲方同意的设计图、选型方案为准；需更改设计方案的，须经双方协商同意；涉及机型调整的，须经双方洽商确认。

第三条 工期

- 1.45 天，从甲方通知日算起（以设备实际进场安装日为准）；
- 2.根据装修进度要求分部进行安装预埋管道等。

第四条 合同价款

1.本合同空调总价伍拾叁万肆仟柒佰元整（小写 534700.00 元），
以上报价已含税，数量以附件明细为准。

2.风管机加长，支架，打孔均按实际使用量计算。

第五条 付款方式

- 1、隐蔽工程（含室内机吊装、系统打压、做保温完成）完工验收后支付合同金额 60% 叁拾贰万零捌佰贰拾元整（小写：320820 元）。
- 2、设备调试安全运行验收合格后一次性支付合同剩余金额的 37% 壹拾玖万柒仟捌佰叁拾玖元整（小写：197839 元）（留 3%作质保金）。

第六条 双方责任

（一）甲方责任

- 1.全面负责安装施工现场的协调配合工作。
- 2.提供水电接驳口，乙方自配安装工具及配点设备。
- 3.按合同约定支付工程款。

（二）乙方责任

- 1.负责设备的采购、保管、安装、调试。
- 2.服从甲方装修单位的统一管理，但装修单位不对乙方质量及安全问题的承担连带责任。
- 3.设备到场时需提供产品合格证，经甲方验收合格后方可使用安装。
- 4.在装修单位进行吊顶封板前做好管理预埋工作；因乙方原因造成装修单位后续工作不能正常进行，造成延误的，乙方需承担装修单位施工延误费用。

5.使用在本项目的任何材料均需满足国家相关标准要求；因乙方提供的设备产品质量问题造成使用过程中的任何损失均由乙方承担。

6.负责内外墙空调预留洞口的封堵并承担费用。

7.负责交付甲方前的设备保护工作，项目涉及空调设备未交付以前发生的任何损失均由乙方承担。

8.负责安装过程中的安全管理工作，安装过程中发生的任何安全责任事故均由乙方承担，与甲方无关。

9.负责将施工过程中产生的建筑垃圾清理出场地并承担费用。

10.负责施工过程中造成的墙面污染及损坏进行修复并承担费用。

11.承担本工程的垂直运输费用。

12.负责为特殊讯问室建设独立的新风系统。

第七条 产品质量责任和售后服务条款

1.自实际调试之日起，产品质量保修期为 6 年，如因产品质量问题由乙方免费提供服务 and 更换配件；在质量保证期外由于产品质量问题，则乙方收取基本维修费用，更换损坏零部件的，按所更换零部件出厂价格收取费用。

2.质保期结束后，乙方为空调使用方提供终身有偿维护服务。服务内容与方式，由使用方和乙方另行自愿签订合同予以确定。

第八条 违约及合同解除

如因乙方原因不能按期交付时，乙方需按 2000 元/天向甲方支付违约金；逾期 15 天仍不能交付的，甲方有权解除合同，由此损失均由乙方承担。

第九条 争议解决

双方争议应协商解决，协商不成的，可依法向项目所在地人民法院提起诉讼。

第十条 其它

- 1.本合同自双方签字盖章之日起生效。
- 2.本合同一式肆份，甲乙双方各执贰份。
- 3.附件：报价单及设备电器容量表。

甲方：

代理人：

电话：



乙方：

代理人：

电话：



银行账号：中国建设银行股份有限公司慈利支行

4305 0174 7186 0000 0320

2022年 9月 1 日

年 月 日

日立中央空调配置表

楼层	房间名称	面积	日立机型	数量	制冷量	总制冷量	单位面积 制冷量	主机
一楼	接警中心	51.04	RPI-112FSN6QHC	1	11200	11200	219.44	全直流变频多 联外机 RAS- 1910FNSY9CQ (68HP)
	授立案管理室	51.04	RPI-125FSN6QHC	1	12500	12500	244.91	
	民警休息室	9.52	RPI-36FSN6QHC	1	3600	3600	378.15	
	特殊询问室	16.21	RPI-36FSN6QHC	1	3600	3600	222.09	
	询问室1	16.21	RPI-36FSN6QHC	1	3600	3600	222.09	
	询问室2	17.9	RPI-36FSN6QHC	1	3600	3600	201.12	
	询问室3	19.66	RPI-40FSN6QHC	1	4000	4000	203.46	
	询问室4	19.66	RPI-40FSN6QHC	1	4000	4000	203.46	
	询问室5	19.66	RPI-40FSN6QHC	1	4000	4000	203.46	
	询问室6	19.66	RPI-40FSN6QHC	1	4000	4000	203.46	
	询问室7	19.66	RPI-40FSN6QHC	1	4000	4000	203.46	
	询问室8	19.66	RPI-40FSN6QHC	1	4000	4000	203.46	
	第一候问室	19.66	RPI-40FSN6QHC	1	4000	4000	203.46	
	第二候问室	19.66	RPI-40FSN6QHC	1	4000	4000	203.46	
	远程询问室	19.66	RPI-40FSN6QHC	1	4000	4000	203.46	
	研判室	40.6	RPI-90FSN6QHC	1	9000	9000	221.67	
	心理咨询室	19.66	RPI-40FSN6QHC	1	4000	4000	203.46	
	律师洽谈区	18.37	RPI-40FSN6QHC	1	4000	4000	217.75	
	尿检室	10.54	RPI-36FSN6QHC	1	3600	3600	341.56	
	声纹采集室	11.78	RPI-36FSN6QHC	1	3600	3600	305.60	
	值班室 监控室	33.12	RPI-56FSN6QHC	1	5600	5600	169.08	
	登记中心	61.2	RPI-125FSN6QHC	1	12500	12500	204.25	
	信息采集	62.9	RPI-140FSN6QHC	1	14000	14000	222.58	
	医生办公室	14.43	RPI-36FSN6QHC	1	3600	3600	249.48	
	X光室	10.32	RPI-36FSN6QHC	1	3600	3600	348.84	
	检查室	26.5	RPI-56FSN6QHC	1	5600	5600	211.32	
	预留业务用房	18.35	RPI-36FSN6QHC	1	3600	3600	196.19	
	速裁法庭	22.14	RPI-56FSN6QHC	1	5600	5600	252.94	
	辨认室	11.88	RPI-36FSN6QHC	1	3600	3600	303.03	
	被辨认室	11.88	RPI-36FSN6QHC	1	3600	3600	303.03	
	第三候问室	9.18	RPI-36FSN6QHC	1	3600	3600	392.16	
	看管台	34	RPI-90FSN6QHC	1	9000	9000	264.71	
	单人候问室	11.6	RPI-56FSN6QHC	1	5600	5600	482.76	
	未成年人询问室	18.35	RPI-40FSN6QHC	1	4000	4000	217.98	
	询问室9	18.35	RPI-40FSN6QHC	1	4000	4000	217.98	
	询问室10	18.35	RPI-40FSN6QHC	1	4000	4000	217.98	
	询问室11	18.35	RPI-40FSN6QHC	1	4000	4000	217.98	
	询问室12	18.35	RPI-40FSN6QHC	1	4000	4000	217.98	
	询问室13	15.6	RPI-36FSN6QHC	1	3600	3600	230.77	
				39		201400	191000.00	1.05
	作战室		RPI-125HNAQH	1				
	一楼		KPI-25031Q3/F	4				

日立中央空调电气容量表

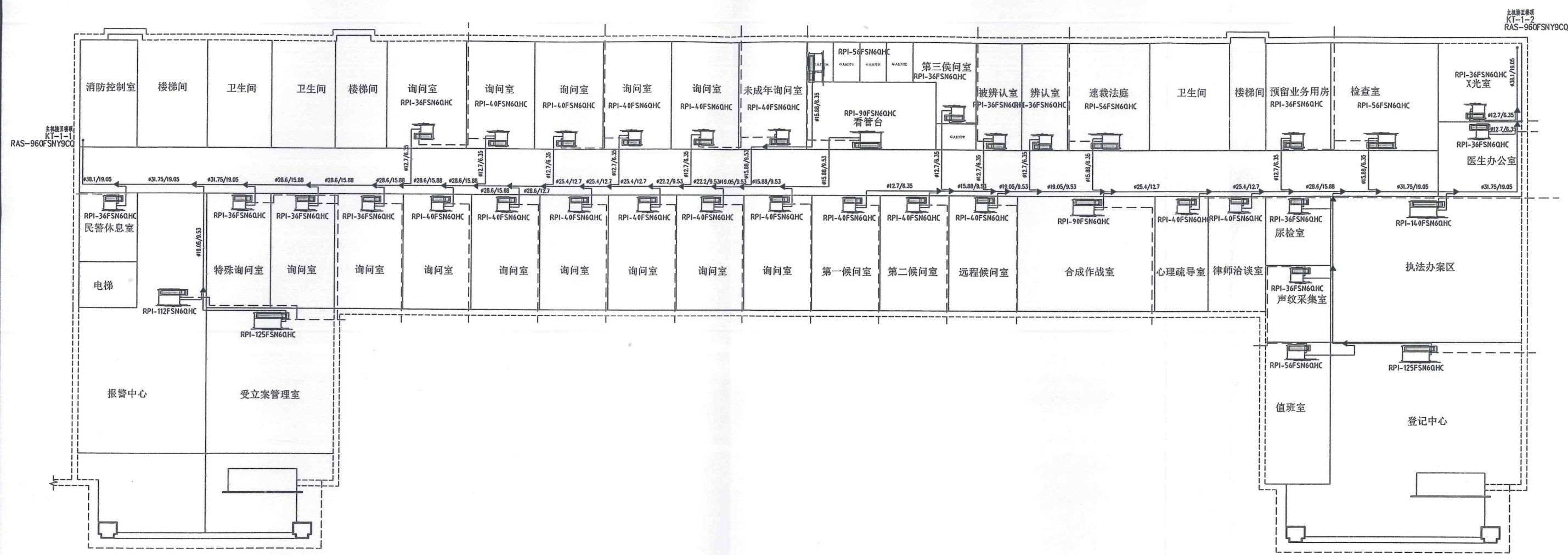
电气容量表（制冷）：

序号	电源	机 种	台数	功 率 (KW/台)	小计Kw	内机尺寸	
1	220V/50Hz	RPI-36FSN6QHC	13	0.125	1.625	725*720*270	6.35*12.7
2	220V/50Hz	RPI-40FSN6QHC	16	0.125	2	725*720*270	6.35*12.7
3	220V/50Hz	RPI-56FSN6QHC	4	0.137	0.548	975*720*270	6.3*15.88
4	220V/50Hz	RPI-90FSN6QHC	2	0.248	0.496	1350*630*280	9.53*15.88
5	220V/50Hz	RPI-112FSN6QHC	1	0.248	0.248	1350*630*280	9.53*15.88
6	220V/50Hz	RPI-125FSN6QHC	2	0.341	0.682	1475*800*280	9.53*15.88
7	220V/50Hz	RPI-140FSN6QHC	1	0.341	0.341	1475*800*280	9.53*15.88
8	380V/50Hz	RAS-1910FNSY9CQ (68HP) (RAS- 504FNSY9CQ*2 RAS- 450FNSY9CQ*2)	1	56	56	4840*1790*750	44.5*22.2
9	380V/50Hz	RPI-125HNAQH	1	4.41	4.41		9.53*15.88
10	380V/50Hz	KPI-25031Q3/F	4	1.44	5.76	1610*1330*600	
11	合计		45		72.11		

电气容量表（制热）：

序号	电源	机 种	台数	功 率 (KW/台)	小计Kw	外机尺寸	
1	220V/50Hz	RPI-36FSN6QHC	13	0.125	1.625		
2	220V/50Hz	RPI-40FSN6QHC	16	0.125	2		
3	220V/50Hz	RPI-56FSN6QHC	4	0.137	0.548		
4	220V/50Hz	RPI-90FSN6QHC	2	0.248	0.496		
5	220V/50Hz	RPI-112FSN6QHC	1	0.248	0.248		
6	220V/50Hz	RPI-125FSN6QHC	2	0.341	0.682		
7	220V/50Hz	RPI-140FSN6QHC	1	0.341	0.341		
8	380V/50Hz	RAS-1910FNSY9CQ (68HP)	1	52.8	52.8	4840*1790*750	44.5*22.2
9	380V/50Hz	RPI-125HNAQH	1	4.24	4.24		
10	380V/50Hz	KPI-25031Q3/F	4	1.44	5.76	1610*1330*600	
11	合计		45		68.74		

图例	空调	风机盘管	风口	风阀	风管	水管	桥架	其他
空调	风机盘管	风口	风阀	风管	水管	桥架	其他	
空调	风机盘管	风口	风阀	风管	水管	桥架	其他	
空调	风机盘管	风口	风阀	风管	水管	桥架	其他	
空调	风机盘管	风口	风阀	风管	水管	桥架	其他	
空调	风机盘管	风口	风阀	风管	水管	桥架	其他	
空调	风机盘管	风口	风阀	风管	水管	桥架	其他	
空调	风机盘管	风口	风阀	风管	水管	桥架	其他	
空调	风机盘管	风口	风阀	风管	水管	桥架	其他	
空调	风机盘管	风口	风阀	风管	水管	桥架	其他	



办案中心一层空调平面图 1:100

设计		审定		一层空调平面图	比例	
校核		项目负责			图号	
					总张数	
				日期		